

Registador de Energia Fluke 1735

Realiza análises de carga eléctrica, testes de consumo de energia e registos de qualidade de energia geral



Fluke. *Keeping your world up and running.™*

AresAgante, Lda.

Rua das Cegonhas, 37-43
4250-121 Porto

Tel.: 351.22.8329400/01
Fax: 351.22.8329399
E-mail: geral@aresagante.pt

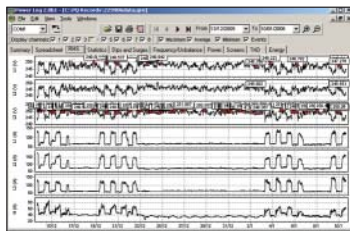
**Web: www.aresagante.pt
www.fluke.pt**

Registador de Energia Fluke 1735

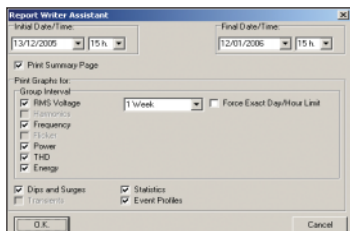
FLUKE®



Fluke 1735



Visualize os dados guardados em gráficos e tabelas simples com o software PowerLog da Fluke.



Personalize a aplicação de criação de relatórios para criar facilmente relatórios com aspecto profissional.



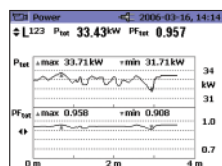
Acessórios incluídos

Mala de transporte flexível, 4 sondas de tensão flexíveis (15 A/150 A/3000 A), software PowerLog, cabos e pinças de tensão, conjunto de localização a cores, cabo de ligação a PC, adaptador AC internacional (115/230 V, 50/60 Hz), manual impresso em inglês e manual multilingue em CD.

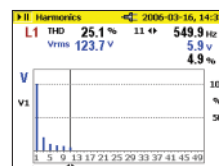
Informações para encomenda
Registador de Energia Fluke 1735

Realiza análises de carga eléctrica, testes de consumo de energia e registos de qualidade de energia geral

O Registador de Energia Fluke 1735 é a ferramenta ideal para que electricistas e técnicos de manutenção possam efectuar estudos de energia e registos de qualidade de energia básicos. O 1735 é fácil de configurar com o visor a cores e com as quatro sondas de corrente flexíveis incluídas. O 1735 regista a maior parte dos parâmetros de energia eléctrica, harmónicos e capta eventos de tensão. Os utilizadores podem ver os dados ou gráficos no visor e criar relatórios com o software PowerLog da Fluke incluído.



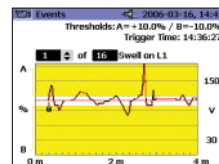
Efectue estudos de carga durante um máximo de 45 dias e visualize os dados guardados no visor do instrumento ou num computador.



Tenha acesso a tensão e harmónicos de corrente até ao 50°.

Energy	0:00-40	2006-03-16, 14:26
L123	11.34 kWh	11.87 kWh
L1	3.867 kWh	4.052 kWh
L2	4.361 kWh	4.567 kWh
L3	3.108 kWh	3.254 kWh

Quantifique rapidamente o consumo de energia no visor ou recorra à memória para períodos alargados.



Capte eventos de tensão utilizando limites definidos pelo utilizador.

Especificações

(Visite o site da Fluke para especificações detalhadas)

Volts rms	Gamas de medição triângulo em V-rms: 57 V/66 V/110 V/120 V/127 V/220 V/230 V/240 V/260 V/277 V/347 V/380 V/400 V/411 V/480 V AC Gamas de medição delta em V-rms: 100 V/115 V/190 V/208 V/220 V/380 V/400 V/415 V/450 V/480 V/600 V/660 V/690 V/720 V/830 V AC
Amperes rms	Gama de medição com conjunto de pinças Flexi: 15 A/150 A/3000 A rms (sinusoidal) Gama de medição com pinça amperimétrica: 1 A/10 A
Frequência	Gama de medição: 46 Hz a 54 Hz e 56 Hz a 64 Hz
Harmónicos e THD	Até ao 50º harmónico (< 50% do valor nominal)
Medição de potência (P – Activa, S – Aparente, Q – Reactiva, D – Distorcida)	Gama de medição: consulte as gamas de medição V-rms e A-rms
Medição de tensão (kWh, kVAh, kVARh)	1 W a 10 W
PF (Factor de potência)	0,000 a 1,000
Eventos	Deteção de descidas, subidas e interrupções de tensão com uma resolução de 10 ms e erro de medição do rms da onda sinusoidal de meio ciclo.
General	
Memória	Memória flash de 4 MB, 3,5 MB para a medição de dados
Velocidade de amostragem	10,24 kHz
Frequência de linha	50 Hz ou 60 Hz, seleccionáveis pelo utilizador, com sincronização automática

Visor: 1/4 VGA a cores de 320 x 240 pixels transmissíveis com retroiluminação adicional e contraste ajustável, texto e gráficos a cores
Interface: Porta RS-232 SUB-D; velocidade de transmissão de 115,2 k, 8 bits de dados, sem paridade, 1 bit de paragem, possibilidade de actualizar o firmware com a interface RS-232 (cabo de extensão de 9 pólos)
Alojamento: IP65; EN60529 (refere-se apenas ao alojamento principal sem o compartimento das pilhas)

Fonte de alimentação: Conjunto de pilhas NiMH, com adaptador AC (15 V a 20 V/0,8 A)
Vida útil da bateria: Típica > 12 horas sem retroiluminação e > 6 horas com retroiluminação elevada
Temperatura de funcionamento: 0°C a +40°C
Tamanho [A x L x P]: 240 mm x 180 mm x 110 mm
Peso: 1,7 kg, incluindo pilha
Três anos de garantia

Acessórios Recomendados

Model	Description
• Pinça MBX 1 A/10 A	3 pinças amperimétricas de precisão de gama dupla (1 A/10 A) para aplicações CT secundárias