

Ligação de barra de bus

Verificar depois de reparar

Fusível quente

Perda de energia

Aplicações

As alterações de temperatura podem ser um indicio de problemas em muitas áreas em que trabalha diariamente, incluindo:

Distribuição eléctrica e manutenção

- Comutadores
- Painéis
- Controlos
- Fusíveis
- Transformadores
- Tomadas
- Iluminação
- Condutores
- Barras de bus
- Centros de controlo de motores

Diagnósticos em edifícios

- Perda de energia
- Isolamento
- Humidade
- Sistemas de aquecimento
- Ar condicionado
- Condutas de água

Experimente a demonstração virtual na web www.fluke.pt/ti

Especificações

	Ti9	Ti10	TiRx	TiR
IR-Fusion® Imagem-na-imagem*		•		•
Resolução do detector	160 x 120			
Sensibilidade térmica (NETD)	≤0.2 °C a 30 °C (200 mK)		≤0.1 °C a 30 °C (100 mK)	
Campo de visão (FOV)	23 ° x 17 °			
Distância mínima de focagem	15 cm			
Gama de temperaturas	-20 °C a +250 °C		-20 °C a +100 °C	

* Modos de visualização no software SmartView® :
Imagem totalmente visual, Fusão Automática IR/Alarme de cor

www.fluke.pt/ti



Inclui tudo o que precisa para começar:

Software SmartView® para análise e criação de relatórios, cartão SD de 2 GB, leitor de cartões SD, malas de transporte rígida e flexível, pega

manual, bateria recarregável, carregador AC/fonte de alimentação, DVD de formação

Informações para encomenda

Fluke Ti9 Electrical - Câmara termográfica
Fluke Ti10 - Câmara termográfica
Fluke TiRx Inspector - Câmara termográfica
Fluke TiR - Câmara termográfica

Fluke. *Keeping your world up and running.®*

© Copyright 2009, Fluke Corporation. Todos os direitos reservados. Os preços indicados são PVP recomendados e não incluem IVA. Impresso na Holanda. 03/2009. Dados sujeitos a alterações sem aviso prévio.

Pub-ID 11529-por

Para mais informações sobre o produto, visite-nos em www.fluke.pt/ti

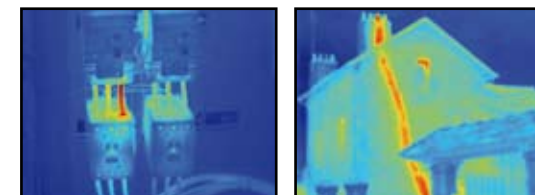
FLUKE®



€ 2.995

**Fluke Ti9 Electrical
Câmara termográfica**

A ferramenta resistente e acessível para electricistas e técnicos



- Aponte
- Dispare
- Veja todos os detalhes

Veja todos os detalhes

Encontre os pontos quentes de imediato

Como electricista qualificado está frequentemente numa posição difícil. As pessoas esperam que consiga encontrar os problemas de forma rápida e precisa. Agora, já não precisa de depender do termómetro de infravermelhos para encontrar pontos quentes. Veja todos os detalhes com a nova e acessível câmara termográfica Fluke Ti9 Electrical.

O que é a termografia?

Uma câmara de imagens térmicas apresenta uma imagem que usa diferentes cores para representar diferentes temperaturas. Esta imagem permite, de uma forma rápida e fácil, a verificação visual da temperatura de superfícies e a identificação de pontos quentes. Os pontos quentes ou as subidas de temperatura indicam muitas vezes a existência de um problema ou a iminência de uma falha

Agora ao seu alcance

A acessível Fluke Ti9 põe o poder da termografia nas mãos dos electricistas e dos técnicos que estão familiarizados com as instalações. Simplesmente aponte, dispare e a imagem é capturada. É tão fácil quanto isso!

A melhor na qualidade de imagem a este preço

- Resolução superior para visualizar mais detalhes essenciais
- São visíveis pequenos detalhes numa imagem perfeitamente focada
- Display LCD panorâmico de grandes dimensões a cores totalmente VGA

Fácil de utilizar

- Menu intuitivo de três botões, para navegar basta usar um dedo.
- Foco regulável

Robusto

- Resistente ao pó e à água, com classificação IP54
- Resiste a uma queda de 2 metros
- Tampa de protecção da lente



Opção de actualização disponível para análise e relatórios avançados

Para obter a vantagem da IR-Fusion®, a câmara termográfica Ti9 pode ser

actualizada para Ti10. Com a IR-Fusion® pode visualizar uma imagem totalmente térmica ou uma combinada, com uma imagem visual para detectar potenciais falhas.

Diagnósticos em edifícios

Veja também as Fluke TiRx/TiR Inspector, as câmaras termográficas perfeitas e acessíveis para revestimentos de edifícios, restauração e reabilitação, inspecção e telhados de edifícios.

Experimente a demonstração virtual na web www.fluke.pt/ti