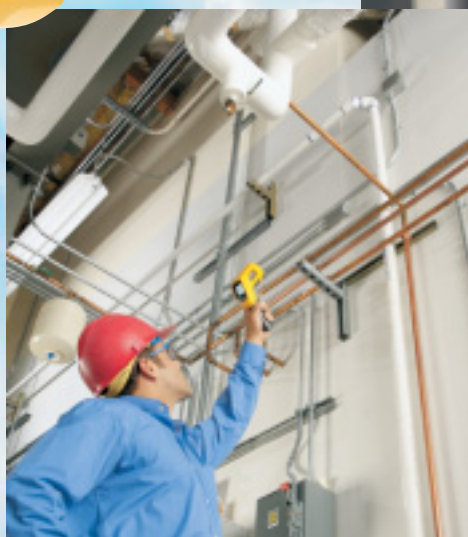


FLUKE®

Fluke 566 e 568 Termómetros Polivalentes

**Termómetros Combinados de Infravermelhos
e de Contacto, com capacidade de registo**



Fluke. *Keeping your world up and running.®*

AresAgante, Lda.

Rua Caminho das Congostas, 320
4250-159 Porto
Tel.: 228 329 400
Fax: 228 329 399
E-mail: geral@aresagante.pt

Web: www.aresagante.pt
www.fluke.pt

Fluke 566 e 568 Termômetros Polivalentes

FLUKE®

Termômetros Combinados de Infravermelhos e de Contacto, com capacidade de registo

Com uma interface de utilizador simples e organizada por menus e um display gráfico, os termômetros polivalentes Fluke 566 e 568 tornam fáceis mesmo as medições de temperatura mais complexas. Navegue rapidamente e ajuste a emissividade, inicie o registo de dados ou ligue e desligue alarmes, com apenas alguns toques num botão. Para serem mais práticos, estes robustos termômetros manuais combinam as capacidades de medição de temperatura com e sem contacto, apresentando-se como uma solução total para medições de temperatura, para qualquer tipo de programa de assistência ou manutenção.

- Acesse facilmente a funções avançadas através dos botões multifunções e do display gráfico.

- Meça objectos de pequena dimensão a partir de distâncias maiores, usando o termómetro IR
- Emissividade regulável e tabela incorporada com os materiais mais habituais, para uma maior precisão IR
- Identifique os problemas rapidamente com as funções MÍN, MÁX, MÉD e DIF
- O alarme intermitente de 2 cores avisa-o visualmente quando as medições ultrapassam determinados limites
- Inclui sonda termopar universal tipo K
- Compatível com todos os termopares tipo K com mini-conector
- Registo de dados com registo de data/hora
- Revestimento de borracha flexível para uma maior robustez
- Interface de utilizador disponível em 6 idiomas



Fluke 566

Fluke 568



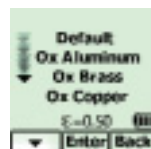
Fluke 566 e acessórios incluídos



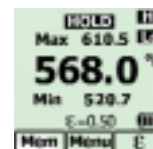
Fluke 568 e acessórios incluídos



Escolha o seu idioma



Selecione a superfície a medir



Veja todos os pormenores da medição em segundos

Especificações do produto

(Visite o site da Fluke para especificações detalhadas)

	566	568
Gama de temperaturas IR	-40 °C a 650 °C	-40 °C a 800 °C
Precisão IR	$< 0\text{ °C}: \pm (1,0\text{ °C} + 0,1\text{ °C})$ $> 0\text{ °C}: \pm 1\%$ ou $\pm 1,0\text{ °C}$, o que for maior	
Resolução do display	0,1 °C	
Resposta espectral IR	8 µm a 14 µm	
Tempo de resposta IR	< 500 mseg	
Gama de temperaturas de contacto	-270 °C a 1372 °C	
Precisão de entrada	$-270\text{ °C a }-40\text{ °C}: \pm (1\text{ °C} + 0,2\text{ °C})$ $-40\text{ °C a }1372\text{ °C}: \pm 1\%$ ou $\pm 1\text{ °C}$, o que for maior	
Resolução óptica	30:1	50:1
Mira laser	Laser de um ponto < saída de 1 mw, funcionamento Classe 2 (II), 630 nm a 670 nm	
Tamanho mínimo do ponto luminoso	19 mm	
Regulação da emissividade	Regulável através da tabela incorporada com os materiais mais habituais, ou digitalmente entre 0,10 e 1,00, em incrementos de 0,01	
Registo de dados com registo de data/hora	20 pontos	99 pontos
Interface e cabo para PC	Nenhum	USB 2.0 com o software FlukeView® Forms
Alarmes Alto/Baixo	Sonoros e visuais de 2 cores	
Min/Máx/Méd/Dif	Sim	
Display	Matriz de pontos de 98 x 96 píxeis, com menus de funções	
Retroiluminação	Dois níveis: normal e brilho extra para ambientes pouco iluminados	
Bloqueio de disparo	Sim	
Comutação entre Celsius e Fahrenheit	Sim	

Alimentação: 2 pilhas AA/LR6 (566); 2 pilhas AA/LR6 e USB para utilização com um computador (568)

Vida útil das pilhas: Utilização contínua, com laser e retroiluminação: 12 horas. Sem laser nem retroiluminação: 100 horas

Peso: 0,965 kg (566); 1,026 kg (568)

Tamanho (AxCxL): 25,4 mm x 19,1 mm x 6,9 mm

Temperatura de funcionamento: 0 °C a 50 °C

Temperatura de armazenamento: -20 °C a 60 °C

Dois anos de garantia

Acessórios incluídos

Software FlukeView® Forms (apenas 568), cabo USB (apenas 568), sonda termopar universal tipo K, 2 pilhas AA, mala de transporte rígida, guia de iniciação rápida e manual do utilizador.

Informações para encomendar

Fluke-566 Termómetro de infravermelhos
Fluke-568 Termómetro de infravermelhos

Acessórios recomendados



H6
Estojo para termómetro IR



80PK-8
Sonda de temperatura tipo pinça de tubos



80PK-9
Sonda para uso geral



80PK-11
Sonda de temperatura de velcro



80PK-25
Sonda de perfurar SureGrip



80PK-26
Sonda para uso geral SureGrip